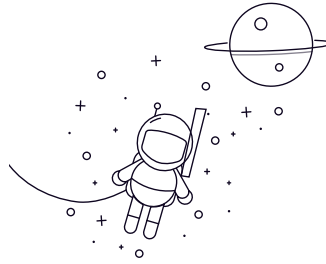


60 Series



seleccionar Consulta	Rodamiento NO.	Dimensión de forma						Clasificación de carga básica (N)		Peso (kg)	
		re(mm)	d(pulgadas)	Diámetro(mm)	D(pulgadas)	B(mm)	B(pulgadas)	r mín.(mm)	r min (pulgadas)		Dinámico(Cr)
604	4	0.1575	12	0.4724	4	0.1575	0.2	0.0079	960	350	0.0023
605	5	0.1969	14	0.5512	5	0.1969	0.2	0.0079	1070	420	0.0037
606	6	0.2362	17	0.6693	6	0.2362	0.3	0.0118	1960	730	0.0069
607	7	0.2756	19	0.7480	6	0.2362	0.3	0.0118	2800	1060	0.0082
608	8	0.3150	22	0.8661	7	0.2756	0.3	0.0118	3290	1360	0.0129
609	9	0.3543	24	0.9449	7	0.2756	0.3	0.0118	3330	1410	0.0160
6000	10	0.3937	26	1.0236	8	0.3150	0.3	0.0118	4160	1780	0.0190
6001	12	0.4724	28	1.1024	8	0.3150	0.3	0.0118	5110	2380	0.0220
6002	15	0.5906	32	1.2598	9	0.3543	0.3	0.0118	5590	2840	0.0300
6003	17	0.6693	35	1.3780	10	0.3937	0.3	0.0118	6000	3250	0.0390
6004	20	0.7874	42	1.6535	12	0.4724	0.6	0.0236	9390	5020	0.0690
6005	25	0.9843	47	1.8504	12	0.4724	0.6	0.0236	10060	5860	0.0800
6006	30	1.1811	55	2.1654	13	0.5118	1	0.0394	11900	7460	0.1160
6007	35	1.3780	62	2.4409	14	0.5512	1	0.0394	16210	10420	0.1550
6008	40	1.5748	68	2.6772	15	0.5906	1	0.0394	17030	11700	0.1920
6009	45	1.7717	75	2.9528	16	0.6299	1	0.0394	21080	14780	0.2450
6010	50	1.9685	80	3.1496	16	0.6299	1	0.0394	22000	16260	0.2610
6011	55	2.1654	90	3.5433	18	0.7087	1.1	0.0433	28300	21200	0.3810
6012	60	2.3622	95	3.7402	18	0.7087	1.1	0.0433	29500	23200	0.4120
6013	65	2.5591	100	3.9370	18	0.7087	1.1	0.0433	30500	25200	0.4390
6014	70	2.7559	110	4.3307	20	0.7874	1.1	0.0433	38000	31000	0.6080
6015	75	2.9528	115	4.5276	20	0.7874	1.1	0.0433	39500	33500	0.6490