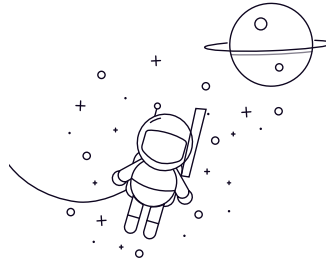


## 4300 Series



seleccionar Consulta	Rodamiento No.	Dimensiones límite (mm)					Capacidades de carga básicas (kN)		Velocidad límite (rpm)		Masa Kg
		rek	D	B	rs min	Dinámico(Cr)	Estático (Cor)	Grasa	Aceite		
4300	10	35	17	0.6	14.3	8.9	18600	17500	0.091		
4301	12	37	17	1	13	7.8	15000	16500	0.092		
4302	15	42	17	1	13.1	11.7	12000	15000	0.123		
4303	17	47	19	1	16.5	15	10000	13000	0.171		
4304	20	52	21	1.1	19.5	17	9500	12000	0.227		
4305	25	62	24	1.1	26.3	25.7	8500	10000	0.365		
4306	30	72	27	1.1	35.5	35.9	7000	8500	0.542		
4307	35	80	31	1.5	40.6	41.8	6300	7500	0.752		
4308	40	90	33	1.5	46	48.8	5600	6700	0.958		
4309	45	100	36	1.5	57.6	62.4	5000	6000	1.35		
4310	50	110	40	2	81.9	69.5	4500	5300	1.7		
4311	55	120	43	2	97.5	83	4300	5000	2.15		
4312	60	130	46	2.1	112	98	3800	4500	2.65		
4313	65	140	48	2.1	121	106	3600	4300	3.25		
4314	70	150	51	2.1	138	125	3200	3800	3.95		
4315	75	160	55	2.1	156	143	3000	3600	4.8		