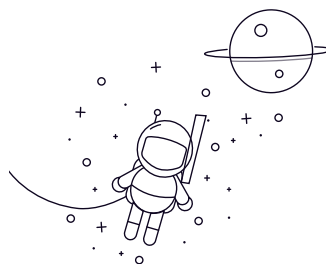


## 3300 Series



seleccionar	Consulta	Rodamiento No.	Dimensiones límite (mm)				Capacidades de carga básicas (kN)		Velocidad límite (rpm)		Masa Kg
			rek	D	B	rs min	Dinámico(Cr)	Estático (Cor)	Grasa	Aceite	
3302	15	42	19	1	14.2	11.8	9900	13000	0.127		
3303	17	47	22.2	1	17.5	15	9000	12000	0.185		
3304	20	52	22.2	1.1	21.1	18.6	8000	11000	0.221		
3305	25	62	25.4	1.1	29.4	26.8	6700	8900	0.354		
3306	30	72	30.2	1.1	39	36.5	5700	7600	0.558		
3307	35	80	34.9	1.5	49.5	47.5	5000	6600	0.756		
3308	40	90	36.5	1.5	54.5	57.5	4400	5900	1.03		
3309	45	100	39.7	1.5	67.5	72.5	4000	5300	1.37		
3310	50	110	44.4	2	81.5	89.5	3600	4800	1.98		
3311	55	120	49.2	2	96.5	108	3300	4400	2.42		
3312	60	130	54	2.1	113	128	3000	4000	3.07		
3313	65	140	58.7	2.1	131	150	2800	3700	3.9		
3314	70	150	63.5	2.1	153	168	2600	3500	5.2		
3315	75	160	68.3	2.1	172	191	2400	3200	6.3		