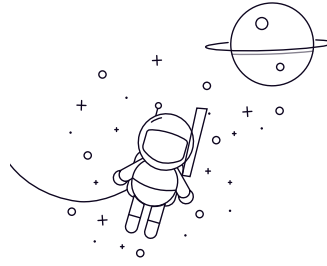


62300 Series



seleccionar Consulta		Rodamiento No.	Dimensiones límite (mm)				Capacidades de carga básicas (kN)		Masa Kg
			rek	D	B	rs min	Dinámico(Cr)	Estático (Cor)	
62301	12	37	17	-	-	-	-		
62302	15	42	17	-	-	-	-		
62303	17	47	19	-	-	-	-		
62304	20	52	21	-	-	-	-		
62305	25	62	24	-	-	-	-		
62306	30	72	27	-	-	-	-		
62307	35	80	31	-	-	-	-		
62308	40	90	33	-	-	-	-		
62309	45	100	36	-	-	-	-		
62310	50	110	40	-	-	-	-		