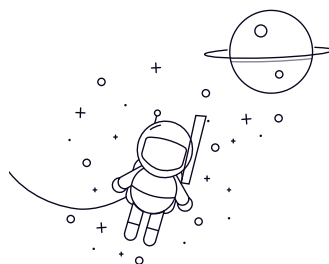


22300 Series



seleccionar	Consulta	Designación	Dimensiones principales (mm)				Clasificaciones de carga básicas (KN)		Velocidad limitada (rpm)		Peso (kg)
			rek	D	B	rs min	Dinámico(Cr)	Estático (Cor)	Grasa	Aceite	
22308	40	90	33	1.5	121	128	3800	5900	0.974		
22308K	40	90	33	1.5	121	128	3800	5900	0.951		
22308KW33C3	40	90	33	1.5	121	128	3800	5900	0.951		
22308W33C3	40	90	33	1.5	121	128	3800	5900	0.974		
22309	45	100	36	1.5	148	167	3400	5300	1.33		
22309K	45	100	36	1.5	148	167	3400	5300	1.3		
22309KW33C3	45	100	36	1.5	148	167	3400	5300	1.3		
22309W33C3	45	100	36	1.5	148	167	3400	5300	1.33		
22310	50	110	40	2	186	212	3100	4800	1.79		
22310K	50	110	40	2	186	212	3100	4800	1.75		
22310KW33C3	50	110	40	2	186	212	3100	4800	1.75		
22310W33C3	50	110	40	2	186	212	3100	4800	1.79		
22311	55	120	43	2	204	234	2800	4400	2.3		
22311K	55	120	43	2	204	234	2800	4400	2.25		
22311KW33C3	55	120	43	2	204	234	2800	4400	2.25		
22311W33C3	55	120	43	2	204	234	2800	4400	2.3		
22312	60	130	46	2.1	238	273	2600	4000	2.9		
22312K	60	130	46	2.1	238	273	2600	4000	2.83		
22312KW33C3	60	130	46	2.1	238	273	2600	4000	2.83		
22312W33C3	60	130	46	2.1	238	273	2600	4000	2.9		
22313	65	140	48	2.1	265	320	2400	3700	3.45		

22300 Series

22313K	65	140	48	2.1	265	320	2400	3700	3.37
22313KW33C3	65	140	48	2.1	265	320	2400	3700	3.37
22313W33C3	65	140	48	2.1	265	320	2400	3700	3.45
22314	70	150	51	2.1	325	380	2300	3500	4.22
22314K	70	150	51	2.1	325	380	2300	3500	4.12
22314KW33C3	70	150	51	2.1	325	380	2300	3500	4.12
22314W33C3	70	150	51	2.1	325	380	2300	3500	4.22
22315	75	160	55	2.1	330	410	2100	3200	5.25
22315K	75	160	55	2.1	330	410	2100	3200	5.13