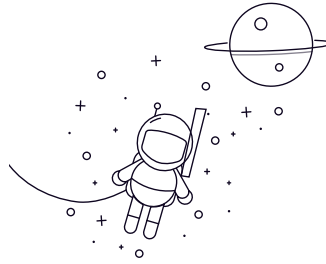


33100 Series



seleccionar	Consulta	Designación	Dimensiones principales (mm)				Capacidades de carga básicas (KN)	PU	Clasificaciones de velocidad (rpm)		Peso (kilogramos)	ISO335	Dimensiones (mm)										Dimensiones del pilar y del filete (mm)						Valor
			d1	D	B	dyc(Cr)			stc(Cor)	Clasificaciones de velocidad			Limitar la velocidad	Dimensiones (ABMA)	rek	d1	B	C	r1,2(min)	r3,4(min)	a	da(máx.)	dB(min)	Dia(min)	Da(máx.)	Db(min)	Ca(min)	Cb(min)	
33108/Q	40	75	26	91,5	104	11,4	7000	9000	0,51	2CE	40	57,5	26	20,5	1,5	1,5	18	47	47	65	68	71	4	5,5	1,5	1,5	0,35	1,7	0,9
33109/Q	45	80	26	96,5	114	12,9	6700	8000	0,56	3CE	45	62,7	26	20,5	1,5	1,5	19	52	52	69	73	77	4	5,5	1,5	1,5	0,37	1,6	0,9
33110/Q	50	85	26	100	122	13,4	6000	7500	0,59	3CE	50	67,9	26	20	1,5	1,5	20	57	57	74	78	82	4	6	1,5	1,5	0,4	1,5	0,8
33111/Q	55	95	30	110	156	17,6	5000	6700	0,86	3CE	55	75,1	30	23	1,5	1,5	22	63	62	83	88	91	5	7	1,5	1,5	0,37	1,6	0,9
33112/Q	60	100	30	134	170	19,6	5300	6300	0,92	3CE	60	80,4	30	23	1,5	1,5	23	67	67	88	93	96	5	7	1,5	1,5	0,4	1,5	0,8
33113/Q	65	110	34	142	208	24	4300	5600	1,30	3DE	65	87,9	34	26,5	1,5	1,5	26	74	72	96	103	106	6	7,5	1,5	1,5	0,4	1,5	0,8
33114/Q	70	120	37	172	250	30	4000	5300	1,70	3DE	70	94,8	37	29	2	1,5	28	80	79	104	112	115	6	8	2	1,5	0,37	1,6	0,9
33115/Q	75	125	37	176	265	31,5	3800	5000	1,80	3DE	75	100	37	29	2	1,5	29	84	84	109	117	120	6	8	2	1,5	0,4	1,5	0,8
33116/Q	80	130	37	179	280	32,5	3600	4800	1,90	3DE	80	105	37	29	2	1,5	30	89	89	114	122	126	6	8	2	1,5	0,43	1,4	0,8
33116TN9/Q	80	130	37	179	280	32,5	3600	4800	1,90	3DE	80	105	37	29	2	1,5	30	89	89	114	122	126	6	8	2	1,5	0,43	1,4	0,8
33117/Q	85	140	41	220	340	38	3400	4500	2,45	3DE	85	112	41	32	2,5	2	32	95	95	122	130	135	7	9	2	2	0,4	1,5	0,8
33118/Q	90	150	45	251	390	43	3000	4300	3,10	3DE	90	120	45	35	2,5	2	35	101	101	130	140	144	7	10	2	2	0,4	1,5	0,8
33118TN9/Q	90	150	45	251	390	43	3000	4300	3,10	3DE	90	120	45	35	2,5	2	35	101	101	130	140	144	7	10	2	2	0,4	1,5	0,8
33122	110	180	56	369	630	67	2600	3400	5,55	3EE	110	146	56	43	2,5	2	44	121	121	155	170	174	9	13	2	2	0,43	1,4	0,8