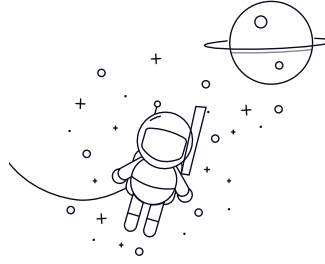


# 33200 Series



seleccionar	Consulta	Designación	Dimensiones principales (mm)			Capacidades de carga básicas (KN)		PU	Clasificaciones de velocidad (rpm)		Peso (kilogramos)	ISO335		Dimensiones (mm)							Dimensiones del pilar y del filete (mm)							Valor	
			d1	D	B	dyc(Cr)	stc(Cor)		Clasificaciones de velocidad	Limitar la velocidad		rek	d1[]	B	C	r1,2(min)	r3,4(min)	a	da(máx.)	dB(min)	Dia(min)	Da(máx.)	Db(min)	Ca(min)	Cb(min)	ra(máx.)	rb(máx.)		mi
33205/Q	25	52	22	54	56	6	10000	13000	0,23	2DE	25	38,6	22	18	1	1	14	30	31	43	46	49	4	4	1	1	0,35	1,7	0,9
33206/Q	30	62	25	75	76,5	8,5	8500	11000	0,37	2DE	30	45,8	25	19,5	1	1	16	36	36	53	56	59	5	5,5	1	1	0,35	1,7	0,9
33208/QCL7C	40	80	32	120	132	15	6300	8500	0,77	2DE	40	59,7	32	25	1,5	1,5	21	47	47	67	73	76	5	7	1,5	1,5	0,35	1,7	0,9
33209/Q	45	85	32	108	143	16,3	5300	7500	0,82	3DE	45	65,2	32	25	1,5	1,5	22	52	52	72	78	81	5	7	1,5	1,5	0,4	1,5	0,8
33210/Q	50	90	32	114	160	18,3	5000	7000	0,90	3DE	50	70,7	32	24,5	1,5	1,5	23	57	57	77	83	87	5	7,5	1,5	1,5	0,4	1,5	0,8
33211/Q	55	100	35	138	190	21,6	4500	6300	1,20	3DE	55	77,6	35	27	2	1,5	25	63	64	85	93	96	6	8	2	1,5	0,4	1,5	0,8
33212/Q	60	110	38	168	236	26,5	4000	6000	1,60	3EE	60	85,3	38	29	2	1,5	27	69	68	93	103	105	6	9	2	1,5	0,4	1,5	0,8
33213/Q	65	120	41	194	270	30,5	3800	5300	2,05	3EE	65	92,1	41	32	2	1,5	29	75	74	102	113	115	6	9	2	1,5	0,4	1,5	0,8
33213TN9/Q	65	120	41	194	270	30,5	3800	5300	2,05	3EE	65	92,1	41	32	2	1,5	29	75	74	102	113	115	6	9	2	1,5	0,4	1,5	0,8
33214/Q	70	125	41	201	285	32,5	3600	5000	2,10	3EE	70	97,2	41	32	2	1,5	30	79	78	107	115	120	6	9	2	1,5	0,4	1,5	0,8
33215/Q	75	130	41	209	300	34	3400	4800	2,25	3EE	75	102	41	31	2	1,5	32	84	84	111	122	125	6	10	2	1,5	0,43	1,4	0,8
33216/Q	80	140	46	251	375	41,5	3200	4500	2,90	3EE	80	110	46	35	2,5	2	35	89	90	119	130	135	7	11	2	2	0,43	1,4	0,8
33217/Q	85	150	49	286	430	48	3000	4300	3,70	3EE	85	117	49	37	2,5	2	37	96	95	128	140	144	7	12	2	2	0,43	1,4	0,8
33219	95	170	58	374	560	62	2600	3800	5,50	3FE	95	132	58	44	3	2,5	42	107	107	144	158	163	9	14	2,5	2	0,40	1,5	0,8
33220	100	180	63	429	655	71	2400	3600	6,95	3FE	100	139	63	48	3	2,5	43	112	112	151	168	172	10	15	2,5	2	0,4	1,5	0,8
30332J2	160	340	75	913	1180	114	1500	2000	29,0	2GB	160	233	68	58	5	4	61	201	180	290	323	310	9	17	4	3	0,35	1,7	0,9