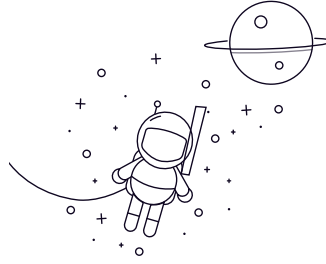


# 33000 Series



seleccionar Consulta Designación	Dimensiones principales (mm)			Capacidades de carga básicas (KN)		PU	Clasificaciones de velocidad (rpm)		Peso (kilogramos)	ISO335	Dimensiones (mm)						Dimensiones del pilar y del filete (mm)						Valor						
	d1	D	B	dyc(Cr)	stc(Cor)		Clasificaciones de velocidad	Limitar la velocidad			Dimensiones (ABMA)	rek	d1	B	C	r1,2(min)	r3,4(min)	a	da(máx.)	dB(mín)	Día(mín)	Da(máx.)		Db(mín)	Ca(mín)	Cb(mín)	ra(máx.)	rb(máx.)	mi
33010/Q	50	80	24	80	102	11,4	6300	8000	0,45	2CE	50	64,9	24	19	1	1	17	56	56	72	74	76	4	5	1	1	0,31	1,9	1,1
33011/Q	55	90	27	104	137	15,3	5600	7000	0,67	2CE	55	72,9	27	21	1,5	1,5	19	63	62	81	83	86	5	6	1,5	1,5	0,31	1,9	1,1
33012/Q	60	95	27	106	143	16	5300	6700	0,71	2CE	60	77,1	27	21	1,5	1,5	20	67	67	85	88	90	5	6	1,5	1,5	0,33	1,8	1
33013/Q	65	100	27	110	153	17,3	5000	6300	0,78	2CE	65	82,5	27	21	1,5	1,5	21	72	72	89	93	96	5	6	1,5	1,5	0,35	1,7	0,9
33014	70	110	31	130	196	22,8	4300	5600	1,10	2CE	70	88,8	31	25,5	1,5	1,5	23	78	77	99	103	105	5	5,5	1,5	1,5	0,28	2,1	1,1
33015/Q	75	115	31	134	228	26	4000	5300	1,15	2CE	75	95	31	25,5	1,5	1,5	23	84	82	104	108	110	6	5,5	1,5	1,5	0,3	2	1,1
33016/Q	80	125	36	168	285	32	3600	5000	1,65	2CE	80	102	36	29,5	1,5	1,5	26	90	87	112	117	119	6	6,5	1,5	1,5	0,28	2,1	1,1
33017/Q	85	130	36	183	310	34,5	3600	4800	1,75	2CE	85	107	36	29,5	1,5	1,5	26	94	92	118	122	125	6	6,5	1,5	1,5	0,3	2	1,1
33018/Q	90	140	39	216	355	39	3200	4500	2,20	2CE	90	113	39	32,5	2	1,5	27	100	98	127	132	135	7	6,5	2	1,5	0,27	2,2	1,3
33019/Q	95	145	39	220	375	40,5	3200	4300	2,30	2CE	95	118	39	32,5	2	1,5	28	104	104	131	138	139	7	6,5	2	1,5	0,28	2,1	1,1
33020/Q	100	150	39	224	390	41,5	3000	4000	2,40	2CE	100	122	39	32,5	2	1,5	29	109	108	135	142	143	7	6,5	2	1,5	0,3	2	1,1
33021/Q	105	160	43	246	430	45,5	2800	3800	3,05	2DE	105	131	43	34	2,5	2	31	117	116	145	150	153	7	9	2	2	0,28	2,1	1,1
33022	110	170	47	281	500	53	2600	3600	3,85	2DE	110	139	47	37	2,5	2	34	123	121	152	160	161	7	10	2	2	0,28	2,1	1,1
33024	120	180	48	292	540	56	2600	3400	4,20	2DE	120	149	48	38	2,5	2	36	132	131	160	170	171	6	10	2	2	0,3	2	1,1
33030	150	225	59	457	865	86,5	2000	2600	8,15	2EE	150	188	59	46	3	2,5	48	164	162	200	213	217	8	13	2,5	2	0,37	1,6	0,9
31330XJ2	150	320	82	781	1020	100	1400	2000	29,5	7GB	150	234	75	50	5	4	96	181	170	251	303	300	9	32	4	3	0,83	0,72	0,4